

Vostro 15

3000 Series

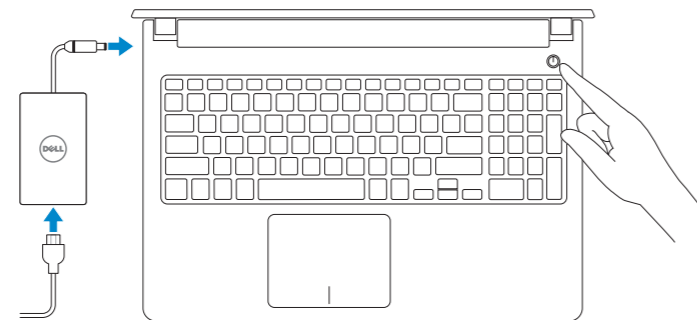
Quick Start Guide

Stručná úvodní příručka
Gyors üzembe helyezési útmutató
Skrócona instrukcja uruchomienia
Stručná úvodná príručka



1 Connect the power adapter and turn on your computer

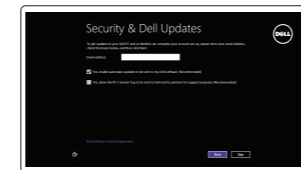
Připojte napájecí adaptér a zapněte počítač
Csatlakoztassa a hálózati adaptert, és kapcsolja be a számítógépét
Podłącz zasilacz i włącz komputer
Pripojte sieťový adaptér a zapnite počítač



2 Finish Windows setup

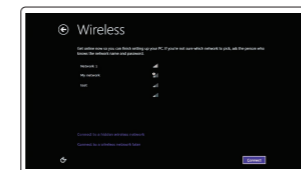
Dokončete nastavení v systému Windows | Fejezse be a Windows beállítását
Skonfiguruj system Windows | Dokončite inštaláciu systému Windows

Windows 8



Enable security and updates

Aktivujte zabezpečení a aktualizace
Kapcsolja be a számítógép védelmét és a frissítéseket
Włącz zabezpieczenia i aktualizacje
Povolte bezpečnostné funkcie a aktualizácie



Connect to your network

Připojte se k síti
Kapcsolódjon a hálózathoz
Nawiąż połączenie z siecią
Pripojte sa k sieti

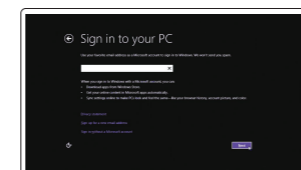
NOTE: If you are connecting to a secured wireless network, enter the password for the wireless network access when prompted.

POZNÁMKA: Pokud se připojíte k zabezpečené bezdrátové síti, na vyzvání zadejte heslo pro přístup k dané bezdrátové síti.

MEGJEGYZÉS: Ha egy biztonságos vezeték nélküli hálózathoz csatlakozik, adja meg annak jelszavát, amikor erre a vezeték nélküli hálózathoz való hozzáféréshez szükség van.

UWAGA: Jeśli nawiązujesz połączenie z zabezpieczoną siecią bezprzewodową, wprowadź hasło dostępu do sieci po wyświetleniu monitu.

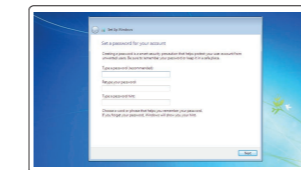
POZNÁMKA : Ak sa pripájate k zabezpečenej bezdrôtovej sieti, na výzvu zadajte heslo prístupu k bezdrôtovej sieti.



Sign in to your Microsoft account or create a local account

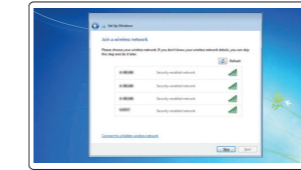
Přihlaste se k účtu Microsoft nebo si vytvořte místní účet
Jelentkezzen be a Microsoft fiókjába, vagy hozzon létre helyi fiókot
Zaloguj się do konta Microsoft albo utwórz konto lokalne
Prihláste sa do konta Microsoft alebo si vytvorte lokálne konto

Windows 7



Set up password for Windows

Nastavení hesla pro systém Windows
Jelszó beállítás Windows operációs rendszerhez
Ustaw hasło systemu Windows
Nastavte heslo do systému Windows



Connect to your network

Připojte se k síti
Kapcsolódjon a hálózathoz
Nawiąż połączenie z siecią
Pripojte sa k sieti

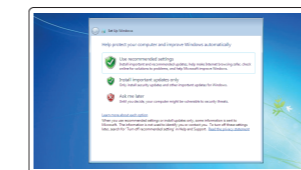
NOTE: If you are connecting to a secured wireless network, enter the password for the wireless network access when prompted.

POZNÁMKA: Pokud se připojíte k zabezpečené bezdrátové síti, na vyzvání zadejte heslo pro přístup k dané bezdrátové síti.

MEGJEGYZÉS: Ha egy biztonságos vezeték nélküli hálózathoz csatlakozik, adja meg annak jelszavát, amikor erre a vezeték nélküli hálózathoz való hozzáféréshez szükség van.

UWAGA: Jeśli nawiązujesz połączenie z zabezpieczoną siecią bezprzewodową, wprowadź hasło dostępu do sieci po wyświetleniu monitu.

POZNÁMKA : Ak sa pripájate k zabezpečenej bezdrôtovej sieti, na výzvu zadajte heslo prístupu k bezdrôtovej sieti.



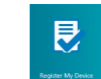
Protect your computer

Ochrana počítače
Védje számítógépét
Zabezpiecz komputer
Chránite svoj počítač

Locate your Dell apps

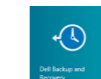
Umístění aplikací Dell | Találja meg Dell alkalmazásait
Odszukaj aplikacje Dell | Nайдите своје апликације Dell

Windows 8



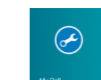
Register your computer

Registrace počítače | Regisztrálja a számítógépét
Zarejestruj komputer | Zaregistrujte si počítač



Dell Backup and Recovery

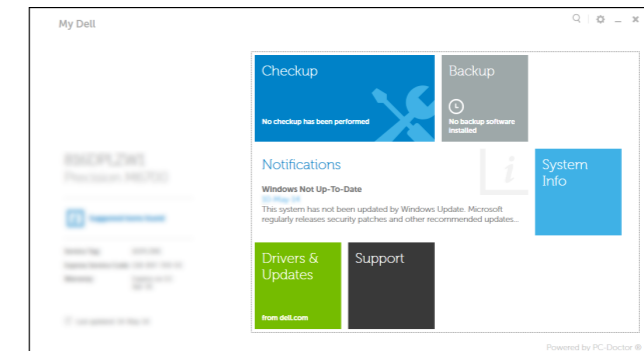
Backup, recover, repair, or restore your computer
Zálohování, zotavení, oprava nebo obnovení počítače
Készítsen biztonsági mentést, állítsa helyre, javítsa vagy állítsa helyre számítógépét
Utwórz kopię zapasową, napraw lub przywróć komputer
Zálohovanie, obnovenie funkčnosti, oprava alebo obnovenie stavu vášho počítača



My Dell

Check and update your computer

Kontrola počítače a případná aktualizace
Ellenőrizze és frissítse számítógépét
Wyszukaj i zainstaluj aktualizacje komputera
Kontrolujte a aktualizujte svoj počítač



Product support and manuals

Podpora a příručky k produktům
Terméktámogatás és kézikönyvek
Pomoc techniczna i podręczniki
Podpora a príručky produktu

dell.com/support
dell.com/support/manuals

Contact Dell

Kontaktujte společnost Dell | Kapcsolatfelvétel a Dell-lel
Kontakt z firmą Dell | Kontaktujte Dell

dell.com/contactdell

Regulatory and safety

Regulace a bezpečnost
Szabályozások és biztonság
Przepisy i bezpieczeństwo
Zákonom vyžadované a bezpečnostné informácie

dell.com/regulatory_compliance

Regulatory model

Směrnicev model | Szabályozó modell
Model | Regulačný model

P52F

Regulatory type

Regulační typ | Szabályozó típus
Typ | Regulačný typ

P52F001

Computer model

Model počítače | Számítógép modell
Model komputera | Model počítača

Vostro 15-3558



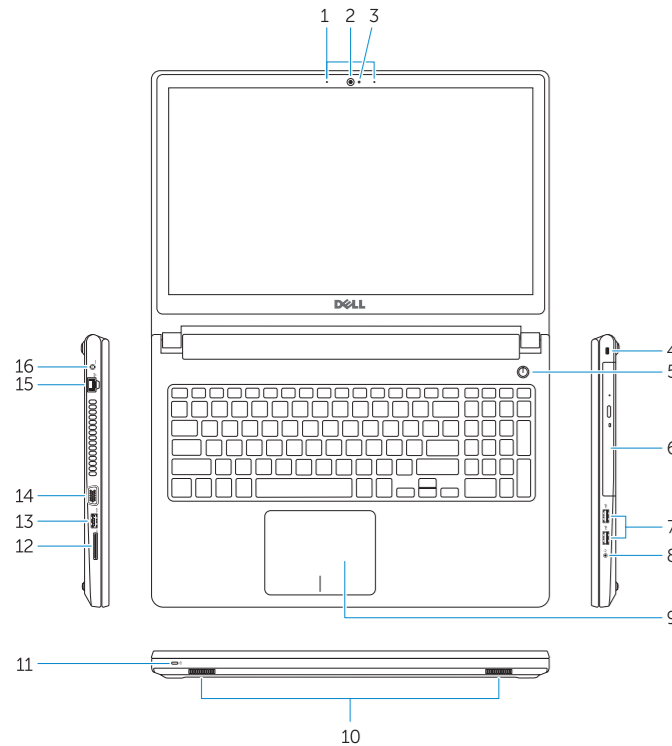
P/N 89KX5 A01

© 2015 Dell Inc.
© 2015 Microsoft Corporation.

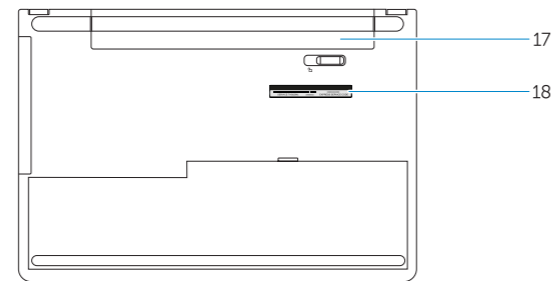
Printed in China.
2015-02

Features

Funkce | Jellemzők | Funkcje | Vlastnosti



1. Microphones
2. Camera
3. Camera-status light
4. Security-cable slot
5. Power button
6. Optical drive
7. USB 2.0 connectors
8. Headset connector
9. Touchpad
10. Speakers
11. Power and battery-status light/
Hard-drive activity light
12. Memory-card reader
13. USB 3.0 connector
14. VGA connector
15. Network connector
16. Power connector
17. Battery
18. Service-Tag label



1. Mikrofony
2. kamera
3. Indikátor stavu kamery
4. Slot bezpečnostního kabelu
5. Vypínač
6. Optická jednotka
7. Konektory USB 2.0
8. Konektor náhlavní sady
9. Dotyková podložka
10. Reprodukory
11. Indikátor napájení a stavu baterie/
indikátor činnosti pevného disku
12. Čtečka paměťových karet
13. Konektor USB 3.0
14. Konektor VGA
15. Síťový konektor
16. Konektor napájení
17. baterie
18. Servisní štítek

1. Mikrofonok
2. Kamera
3. Kamera állapot jelzőfény
4. Biztonsági kábel foglalata
5. Bekapcsológomb
6. Optikai meghajtó
7. USB 2.0 csatlakozók
8. Fejhallgató csatlakozó
9. Érintőpad
10. Hangszórók
11. Bekapcsolás-és akkumulátortöltöttség
jelzőfény/Merevlemez-meghajtó
tevékenység jelzőfény
12. Memóriakártya-olvasó
13. USB 3.0 csatlakozó
14. VGA csatlakozó
15. Hálózati csatlakozó
16. Tápcsatlakozó
17. Akkumulátor
18. Szerviz-fül címke

1. Mikrofony
2. Kamera
3. Lampka stanu kamery
4. Gniazdo linki antykradzieżowej
5. Przycisk zasilania
6. Napęd dysków optycznych
7. Złącza USB 2.0
8. Złącze zestawu słuchawkowego
9. Tabliczka dotykowa
10. Głośniki
11. Lampka zasilania i stanu
akkumulatora/lampka aktywności
dysku twardego
12. Czytnik kart pamięci
13. Złącze USB 3.0
14. Złącze VGA
15. Złącze sieciowe
16. Złącze zasilania
17. Akumulator
18. Etykieta ze znacznikiem serwisowym

1. Mikrofony
2. Kamera
3. Kontrolka stavu kamery
4. Otvor pre bezpečnostný kábel
5. Tlačidlo napájania
6. Optická jednotka
7. Konektory USB 2.0
8. Konektor náhlavnej súpravy
9. Dotyková plocha
10. Reprodukory
11. Kontrolka stavu napájania a batérie/
kontrolka aktivity (voliteľné)
12. Čítačka pamäťových kariet
13. Konektor USB 3.0
14. Konektor VGA
15. Sieťový konektor
16. Konektor napájania
17. Batéria
18. Etiketka servisného štítka

Shortcut keys

Klávesové zkratky | Billentyűkombinációk

Skróty klawiaturowe | Klávesové skratky

- F1** **Mute audio**
Ztlumení zvuku | Hang némítása
Wyciszenie dźwięku | Stłmienie zvuku
- F2** **Decrease volume**
Snižení hlasitosti | Hangerő csökkentése
Zmniejszenie głośności | Zniżenie głośności
- F3** **Increase volume**
Zvýšení hlasitosti | Hangerő növelése
Zwiększenie głośności | Zwiększenie głośności
- F4** **Play previous track/chapter**
Přehrání předchozí skladby/kapitoly
Az előző zeneszám/fejezet lejátszása
Poprzedni utwór/rozdział
Prehľad predchádzajúcu stopu/kapitolu
- F5** **Play/Pause**
Přehrávání/pozastavení | Lejátszás/Szünet
Odtwarzanie/wstrzymanie | Prehrávanie/pozastavenie
- F6** **Play next track/chapter**
Přehrání následující skladby/kapitoly
Az következő zeneszám/fejezet lejátszása
Następny utwór/rozdział | Prehľad ďalšiu stopu/kapitolu
- F8** **Switch to external display**
Přepnutí na externí displej | Váltás külső kijelzőre
Przetaczenie na wyświetlacz zewnętrzny | Prępnutie na zewnętrzny displej
- F9** **Open Search**
Otevření dialogu pro hledání | Nyissa meg a keresés
Otwarcie panelu Wyszukiwanie | Otvorenie nástroja Hľadať
- F10** **Toggle keyboard backlight (optional)**
Přepnutí podsvícení klávesnice (volitelné)
Billentyűzet háttérvilágításának váltása (opcionális)
Przetaczenie podświetlenia klawiatury (opcjonalnie)
Prępnianie podświetlenia klawiesnicy (voliteľné)

- F11** **Decrease brightness**
Snižení jasu | Fényerő csökkentése
Zmniejszenie jasności | Zniżenie jasu

- F12** **Increase brightness**
Zvýšení jasu | Fényerő növelése
Zwiększenie jasności | Zwiększenie jasu

- Fn** + **PrtScr** **Turn off/on wireless**
Zapnutí/vypnutí bezdrátového připojení
Vezeték nélküli funkció ki- vagy bekapcsolása
Włączenie/wyłączenie sieci bezprzewodowej
Vypnutie/zapnutie bezdrótovej komunikácie

- Fn** + **Esc** **Toggle Fn-key lock**
Přepnutí zámku klávesy Fn | Fn-gomb zár ki-/bekapcsolása
Przetaczenie klawisza Fn | Prępnianie zamknięcia klawiesy Fn

- Fn** + **Insert** **Put the computer to sleep**
Přepnutí počítače do režimu spánku
Altassa el a számítógépet

- Fn** + **H** **Toggle between power and battery-status light/hard-drive activity light**
Přepnutí mezi indikátorem napájení a stavu baterie/
indikátorem činnosti pevného disku
Váltás bekapcsolás-és akkumulátortöltöttség jelzőfény/
merevlemez-meghajtó tevékenység jelzőfény között
Przetacznik lampki zasilania i stanu akumulatora/lampki
aktywności dysku twardego
Prępnianie między kontrolką stavu napájania a batérie/
kontrolką aktywności pevného disku

- NOTE:** For more information, see *Owner's Manual* at dell.com/support.
- POZNÁMKA:** Další informace naleznete v *užívateľské príručce* na stránkách dell.com/support.
- MEGJEGYZÉS:** Bővebb információért lásd: *Tulajdonosi kézikönyv*, dell.com/support.
- UWAGA:** Aby uzyskać więcej informacji, zobacz *Podręcznik właściciela* na stronie internetowej dell.com/support.
- POZNÁMKA:** Ďalšie informácie nájdete v dokumente *Príručka majiteľa* na adrese dell.com/support.